

LÉGENDE ÉLECTRICITÉ

TGBT	TABLEAU GÉNÉRAL BASSE TENSION, suivant CCTP
TD	TABLEAU DIVISIONNAIRE, suivant CCTP
	ALIMENTATION ÉLECTRIQUE (CÂBLE EN ATTENTE), suivant CCTP
	INTERRUPTEUR SIMPLE ALLUMAGE, suivant CCTP
	INTERRUPTEUR VA ET VIENT, suivant CCTP
	BOUTON POUSSOIR, suivant CCTP
	DÉTECTEUR PRÉSENCE & CRÉPUSCULAIRE 180°, suivant CCTP
	DÉTECTEUR PRÉSENCE & CRÉPUSCULAIRE 360°, suivant CCTP
	PRISE 2x10/16 A+T HAUTEUR 1.20 m, suivant CCTP
	GOULOTTE PVC 2 COMPARTIMENTS, suivant CCTP
	ÉQUIPEMENT POUR POSTE DE TRAVAIL, suivant CCTP
	LUMINAIRE TYPE A ou équivalent, suivant CCTP
	LUMINAIRE TYPE B ou équivalent, suivant CCTP
	LUMINAIRE TYPE C ou équivalent, suivant CCTP
	LUMINAIRE TYPE D ou équivalent, suivant CCTP
	LUMINAIRE Type E ou équivalent, suivant CCTP
	LUMINAIRE Type F ou équivalent, suivant CCTP
	LUMINAIRE Type G ou équivalent, suivant CCTP
	LUMINAIRE Type H ou équivalent, suivant CCTP
	BLOC AUTONOME D'ÉCLAIRAGE DE SÉCURITÉ TYPE ÉVACUATION, suivant CCTP
	BLOC AUTONOME PORTABLE D'INTERVENTION, suivant CCTP
	BLOC AUTONOME D'ÉCLAIRAGE DE SÉCURITÉ TYPE AMBIANCE, suivant CCTP
	DÉTECTEUR - DÉTECTION INCENDIE, suivant CCTP
	SIGNALISATION D'ALARME SONORE & VISUELLE - DÉTECTION INCENDIE, suivant CCTP
	INDICATEUR D'ACTION - DÉTECTION INCENDIE, suivant CCTP
	DÉTECTEUR DE CHALEUR - DÉTECTION INCENDIE, suivant CCTP
	MAINTIEN MAGNÉTIQUE - DÉTECTION INCENDIE, suivant CCTP
	DÉCLENCHEUR MANUEL D'ALARME - DÉTECTION INCENDIE, suivant CCTP
	COUPURE D'URGENCE, suivant CCTP
	RADIATEUR ÉLECTRIQUE, suivant CCTP

Réfection de la cuisine du Cercle Mixte
de
l'Ecole de gendarmerie

CHAUMONT

LEGENDE

ÉLECTRICITÉ

DCE

Modifications :		Date :
A		
B		
C		
D		
E		

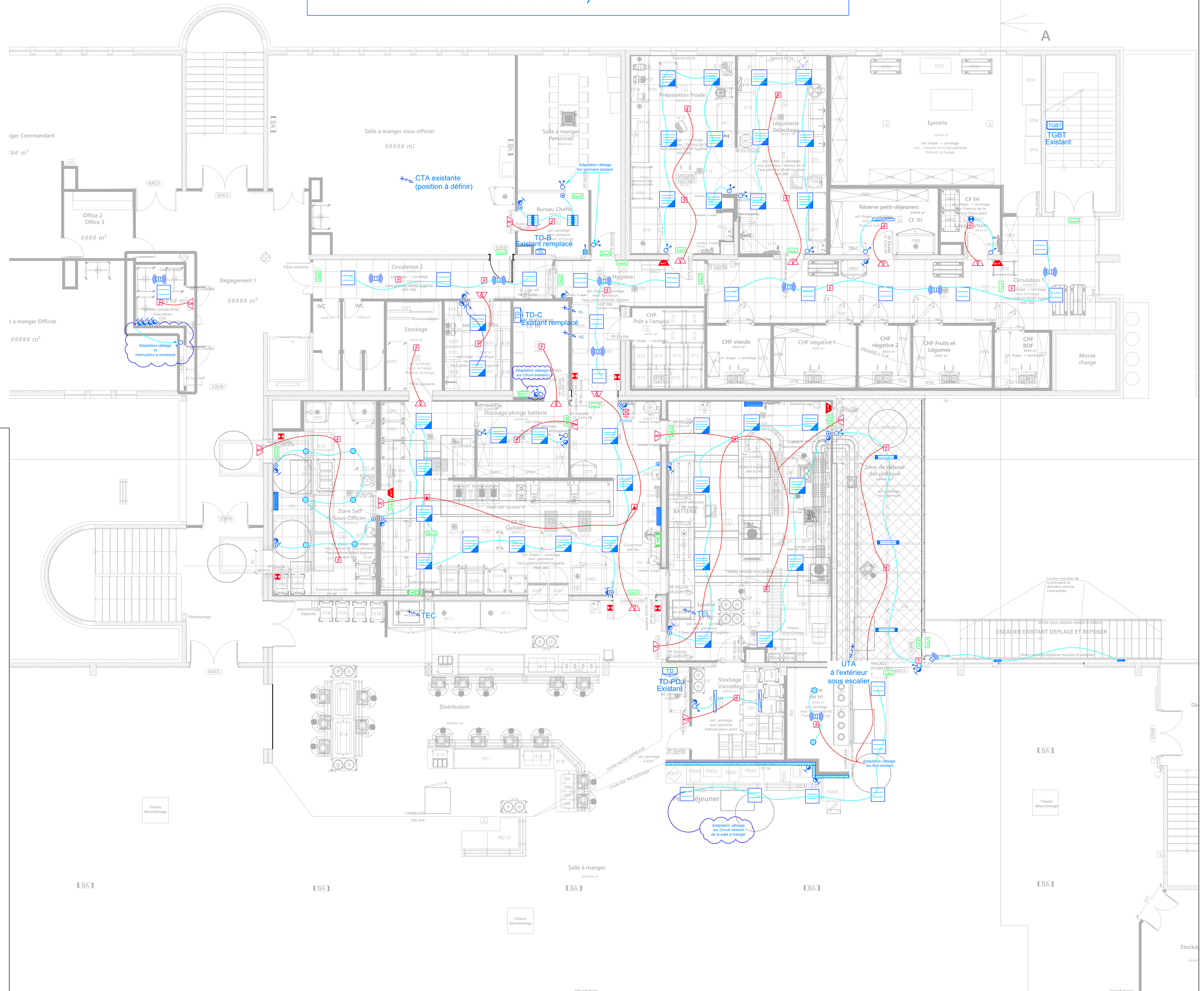
Date :	31/10/2025
EL00	
Échelle :	sans
Affaire :	2438

Atelier d'Architecture 52
1 rue Raymont Savignac
52 000 CHAUMONT
Tél. : 03 25 35 39 45
atelier-architecte52@orange.fr



280 ZAC de la Petite Champagne
Route de Pompierre - BP 119
88303 NEUFCHÂTEAU cedex
Tél. : 03.29.94.15.34.
Fax : 03.29.94.28.81.
fluid-concept@fluid-concept.fr

TOUTES LES QUANTITES SONT DONNEES A TITRES
INDICATIVES ET DOIVENT ETRES VALIDEES PAR LES
ETUDES D'EXECUTION (CALCUL D'ECLAIRAGE SUIVANT LES
PRECONISATIONS DU CCTP) A LA CHARGE DE L'ENTREPRISE



Réfection de la cuisine du Cercle Mixte
de
l'Ecole de gendarmerie

CHAUMONT

ETAGE 1

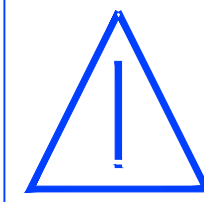
ÉLECTRICITÉ

DCE

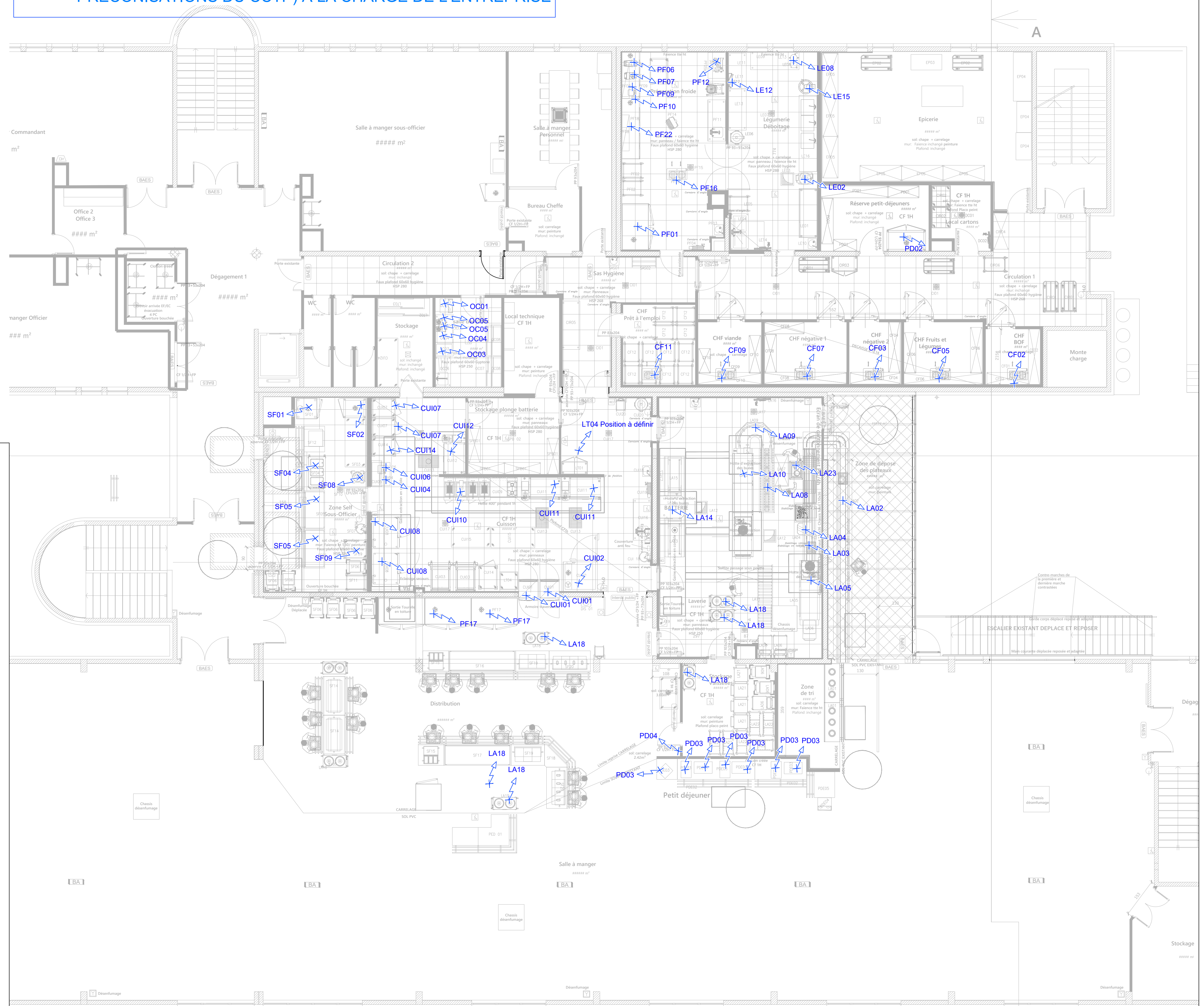
Modifications :		Date :	Date : 31/10/2025
A			EL01
B			
C			
D			
E			Échelle : 75ème
			Affaire : 2438

Atelier d'Architecture 52
1 rue Raymont Savignac
52 000 CHAUMONT
Tél. : 03 25 35 39 45
atelier-architecte52@orange.fr

Fluid'
CONCEPT



TOUTES LES QUANTITES SONT DONNEES A TITRES INDICATIVES ET DOIVENT ETRES VALIDEES PAR LES ETUDES D'EXECUTION (CALCUL D'ECLAIRAGE SUIVANT LES PRECONISATIONS DU CCTP) A LA CHARGE DE L'ENTREPRISE



Réfection de la cuisine du Cercle Mixte
de
l'Ecole de gendarmerie

CHAUMONT

ETAGE 1

ÉLECTRICITÉ ALIMENTATION

DCE

Modifications :	Date :	Date :
A		31/10/2025
B		
C		
D		
E		

EL02

Échelle : 75ème
Affaire : 2438

Atelier d'Architecture 52
1 rue Raymont Savignac
52 000 CHAUMONT
Tél. : 03 25 35 39 45
atelier-architecte52@orange.fr

Fluid
CONCEPT

280 ZAC de la Petite Champagne
Route de Pompey - BP 119
88303 NEUFCHÂTEAU cedex
Tél. : 03 29 94 15 34
Fax : 03 29 94 28 81
fluid-concept@fluid-concept.fr

Alimentation Zone Self sous-officier

- SF01 Armoire froide monophasé 0.4kW
- SF02 Armoire froide positive monophasé 0.4kW
- SF04 Bain marie mobile monophasé 3.2kW
- SF05 X 2 Vitrine réfrigérée monophasé 1.1kW
- SF08 Elévateur d'assiettes chaudes monophasé 2.4kW
- SF09 Etuve mobile Monophasé 2.5kW

Alimentation Réserve petit déjeuners

PD02 Armoire froide Monophasé ...kW

Alimentation Zone Préparation Froide

- PF01 Armoire froide Monophasé 0.8kW
- PF06 Coupe légumes de table Monophasé 0.75kW
- PF07 Cutter de table Monophasé 0.6kW
- PF09 Table de travail réfrigérée 3 portes Monophasé 0.6kW,
- PF10 Balance de table Monophasé ...kW
- PF12 Trancheur à viande Monophasé 0.9kW
- PF16 Refroidissement préparations froides Monophasé 3.2kW,
- PF17X2 Armoire froide Monophasé 0.2kW,
- PF22 Meuble bas réfrigéré Monophasé 0.6kW,

Alimentation Légumerie Déboitage

- LE02 Eplucheuse à légumes 25 Kg + pied filtre Triphasé 0.75kW
- LE08 Ouvre boîte manuel Monophasé 0.18kW
- LE12 Armoire de stérilisation à couteaux Monophasé ...kW
- LE15 Essoreuse à salade Monophasé 1.8kW

Alimentation Cuisson

- CUI01 X 2 Armoire froide traversante Monophasé 1.1kW
- CUI02 Cellule de refroidissement Triphasé 5.4kW
- CUI04 Table réfrigérée Monophasé 0.6kW
- CUI06 balance de table Monophasé ...kW
- CUI07 X 2 Etuve mobile Monophasé 2.5kW
- CUI08 X 2 Four mixte 20 GN 2/1 Triphasé 63kW
- CUI10 Bloc friteuse électrique Triphasé 34kW
- CUI11 X 2 Vario cooking center Triphasé 29kW
- CUI12 Vario cooking center Triphasé 29kW
- CUI14 Etuve mobile Monophasé 2.5kW
- LT04 Bain Marie mobile Triphasé ...kW

Alimentation Zone Office Cadre

- OC01 Fontaine réfrigérée Monophasé ...kW
- OC03 Machine à glaçons Monophasé ...kW
- OC04 Lave verres Monophasé 3kW
- OC05 X 2 Machine à café Monophasé 3kW

Alimentation Chambres Froides

- CF02 Refroidissement chambre froide BOF Monophasé 2.1kW
- CF03 Refroidissement chambre froide négative1 Monophasé 2.4kW
- CF05 Refroidissement chambre froide légumes Monophasé 2.8kW
- CF07 Refroidissement chambre froide négative2 Monophasé 3.2kW
- CF09 Refroidissement chambre froide viande Monophasé 2.4kW
- CF11 Refroidissement chambre froide prêt à l'emploi Monophasé 2.4kW

Alimentation Zone Laverie

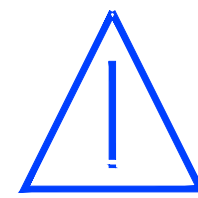
- LA02 Convoyeur à plateaux Triphasé 3kW
- LA03 Extracteur à couverts Monophasé 1.1kW
- LA04 Balayette plateaux Monophasé 0.8kW
- LA05 Lave plateaux Triphasé 19kW
- LA08 Table d'entrée Monophasé 0.4kW
- LA09 Courbe à rouleaux mécanisée Monophasé 0.4kW
- LA10 Machine à laver la vaisselle Triphasé 48kW
- LA14 Lave batterie traversant Triphasé 19kW
- LA18 X 6 Elévateurs d'assiettes chaudes Monophasé 2.4kW
- LA23 Station de broyage Triphasé 4.05kW

Alimentation Zone Petit déjeuner

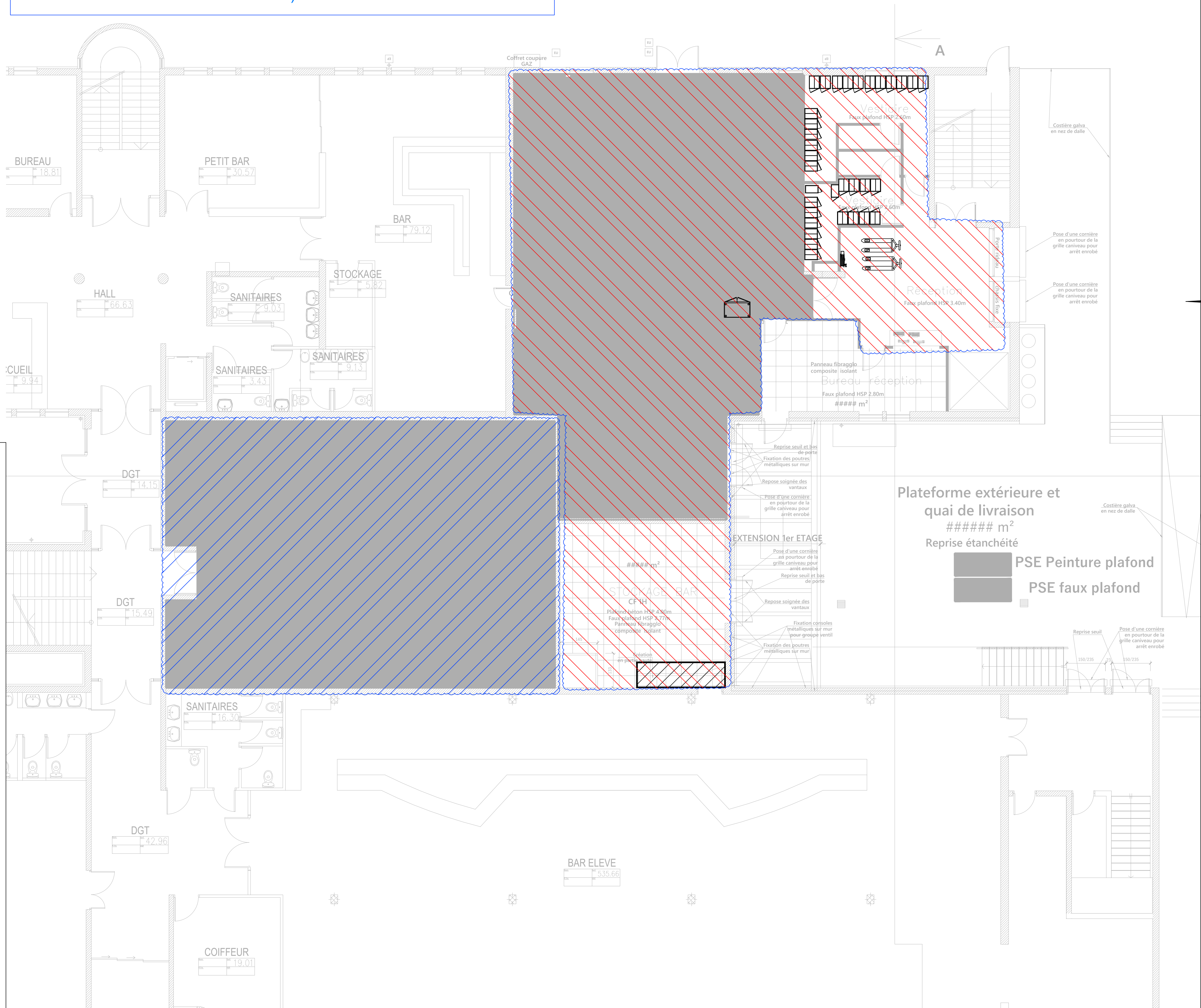
- PD03 X7 Machine petit déjeuner Monophasé 2.1kW
- PD04 Fontaine Monophasé ...kW

PSE

- SF14X2 Salad'bar Monophasé 1kW
- SF16 Vitrine réfrigérée Monophasé 2.4kW
- SF17 Vitrine réfrigérée Monophasé 2.4kW
- SF19X2 Meuble vitrocéramique triphasé 1.4kW
- SF20X2 Meuble bain marie à air triphasé 3.2kW



TOUTES LES QUANTITES SONT DONNEES A TITRES
INDICATIVES ET DOIVENT ETRES VALIDEES PAR LES
ETUDES D'EXECUTION (CALCUL D'ECLAIRAGE SUIVANT LES
PRECONISATIONS DU CCTP) A LA CHARGE DE L'ENTREPRISE



Réfection de la cuisine du Cercle Mixte
de
l'Ecole de gendarmerie

CHAUMONT

S-SOL

ÉLECTRICITÉ PSE

DCE

Modifications :		Date :
A		
B		
C		
D		
E		

Date :	31/10/2025
Échelle :	50ème
Affaire :	2438

Atelier d'Architecture 52
1 rue Raymont Savignac
52 000 CHAUMONT
Tél. : 03 25 35 39 45
atelier-architecte52@orange.fr

Fluid
CONCEPT

280 ZAC de la Petite Champagne
Route de Pompière - BP 119
88303 NEUFCHÂTEAU cedex
Tél. : 03 29 94 15 34
Fax : 03 29 94 28 81
fluid-concept@fluid-concept.fr